



EXTERIOR

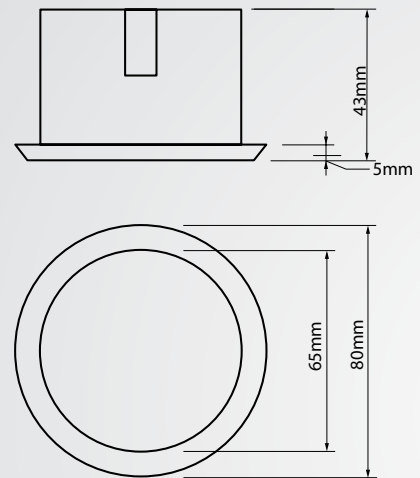
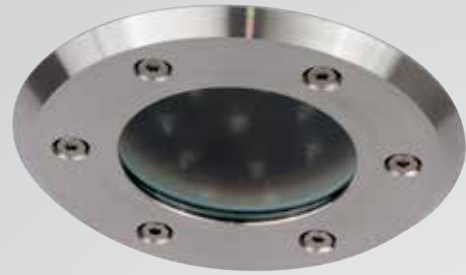


MAXOL outdoor

LED Lichtsystem für den Außeneinsatz

<http://fositum.l-e-d.com>

Design: FTA



Produkteigenschaften

Hervorragende Energieeffizienz
 Hohe Lichtqualität durch CRI >80
 Verschiedene Farbtemperaturen verfügbar (CCT)
 Ausführung wasserdicht IP65
 Geringe Wartungskosten
 Lebensdauer > 50.000 h
 CE, ROHS Zertifikate
 Keine UV, IR Strahlung
 Made in EU



Standard Material



Edelstahl


Applications

Wege, Eingangsbereiche
 Pool, Wellnessanlagen
 Parkanlagen, ...

Montage

Einbau in 65mm Ausschnitt outdoor, Trafo wird benötigt (12-24VDC)
 Begahbar, nicht befahrbar

Standard Farbe

 Stahl 00

* Alternative Produktfarben laut Seite 66

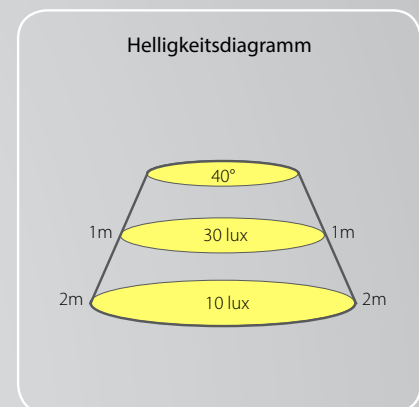
Standard Farbtemperatur

3200K, 4200 K

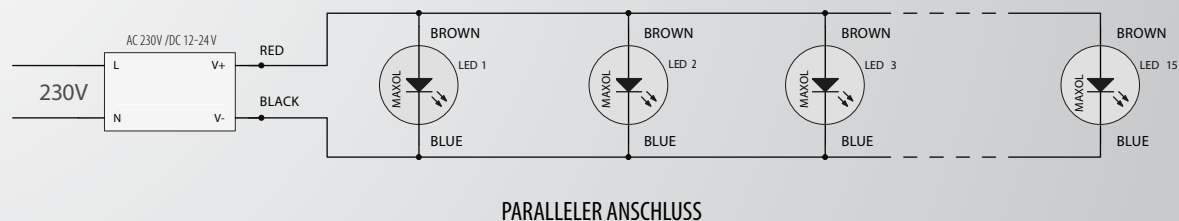
* Alternative Farbtemperaturen laut Seite 67

Spezifikationen

LED Anzahl:	8
Helligkeit (1m):	30 Lx
Farbtemperatur:	○ ● ● ●
Stromverbrauch:	1,8 W
Anschlußspannung:	DC 12 - 24 V
Netzteil benötigt:	JA (AC 230V / DC12-24 V)
Dimming:	optional
IP Schutzklasse:	65
Abstrahlwinkel:	60°
Betriebstemperatur:	-25°C ~ +85°C
Lebensdauer:	> 50.000 h
Masse:	80 x 43 mm
Einbauöffnung:	ø 65 mm
Gewicht:	130 g



Anschlussdiagramm



CODE

DESCRIPTION

FL10	.405	.CW	.10	.0	LED8 MAXOLOUT 1,8W INOX CW ND
FL10	.405	.WW	.10	.0	LED8 MAXOLOUT 1,8W INOX WW ND
FL10	.405	.10	.10	.0	LED8 MAXOLOUT 1,8W INOX BLAU ND
FL10	.405	.11	.10	.0	LED8 MAXOLOUT 1,8W INOX GRÜN ND
FL10	.405	.12	.10	.0	LED8 MAXOLOUT 1,8W INOX ROT ND